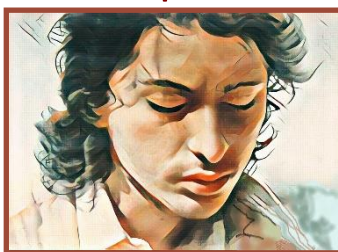




Centro
Internazionale
di
Dialettologia
A.L.Ba.



II Edizione Concorso Nazionale di Poesia in memoria del poeta Luca Orioli



Ripeti il tuo canto

Art. 1 – Denominazione

È indetta la **Seconda Edizione del Premio Nazionale di Poesia “Ripeti il tuo canto”** dedicato alla memoria del giovane **Luca Orioli**, studente e poeta, morto a Policoro (PZ) nel 1988 in circostanze drammatiche e mai chiarite.

Art. 2 – Finalità

Il premio, bandito dall’associazione Le Ali di Frida con il patrocinio del comune di Potenza e dell’Unibas e con la partecipazione del *Centro Internazionale di Dialettologia*, di *Libera Basilicata* e di *Policoro Futura*, si propone di promuovere la cultura della legalità contribuendo alla formazione di cittadini consapevoli ed aiutando i giovani a scegliere percorsi di vita ispirati ai valori della solidarietà e della giustizia ed all’affermazione dei diritti civili, così come testimoniato dalla breve esistenza di Luca e come coraggiosamente portato avanti da sua madre nel corso degli anni.

Art. 3 – Sezioni

Il Concorso si articola nelle seguenti sezioni:

Sezione A: ADULTI – (oltre i 18 anni) – **massimo 2 poesie**

A1 - Poesia in **Lingua Italiana** a **tema libero**

A2 - Poesia religiosa in **Lingua Italiana** a **tema libero**

Sezione B: JUNIORES (fino ai 18 anni) – **massimo 2 poesie**

B3 Poesia in **Lingua Italiana** a **tema libero**

Sezione C: CENTRO INTERNAZIONALE DI DIALETTOLOGIA – **massimo 2 poesie**

Poesia dialettale (con traduzione in italiano) a **tema libero**

Sezione D: (LIBERA BASILICATA) – **Studenti delle Scuole Superiori** - **massimo 2 poesie**

Poesia in **Lingua Italiana** sul **tema “La libertà e la giustizia sociale, la forza della poesia”**

Art. 4 – Opere ammesse

Sono ammesse opere inedite di autori italiani e stranieri, scritte in lingua italiana per le SEZIONI A e B; opere inedite in dialetto per la SEZIONE C e opere inedite in lingua italiana per la SEZIONE D, che non si siano classificate al primo posto in altri concorsi letterari. Non si considerano edite le poesie pubblicate su siti web, antologie collettive o riviste letterarie. Ogni autore è responsabile del contenuto degli elaborati inviati e deve attestare, sotto la propria responsabilità, che le opere sono di propria esclusiva composizione e nella sua completa disponibilità.

È a tal fine necessario che il presentatore dell'opera compili e firmi la domanda e la dichiarazione di responsabilità, allegate al presente regolamento.

Per i minori di anni 18 la domanda di partecipazione deve essere firmata da chi esercita la potestà genitoriale. Per la partecipazione tramite istituto Scolastico è obbligatoria l'attestazione del Docente responsabile dello stesso Istituto Scolastico.

Art. 5 – Selezione

Per ognuna delle Sezioni su esposte verranno selezionati, a giudizio insindacabile e inappellabile della Giuria, i primi classificati in assoluto e gli eventuali assegnatari di Menzioni d'Onore, di Merito e/o Speciali.

Art. 6 – Modalità di Partecipazione

Le modalità di invio accettate sono le seguenti:

- Invio tramite mail:

il testo dell'opera, anonimo, non dovrà contenere alcun segno di riconoscimento e dovrà essere annesso in ALLEGATO UNICO alla e-mail in formato WORD e trasmesso a: lealidifrida@tiscali.it.

In un allegato separato, dovrà essere trasmessa la domanda di partecipazione, allegata al presente Bando, debitamente compilata e sottoscritta, contenente i dati personali, i dati relativi all'opera (o alle opere) presentata/e, la dichiarazione con cui si accettano le norme del presente regolamento, la dichiarazione che le poesie proposte sono inedite, di propria esclusiva composizione, nella propria piena disponibilità e che non si sono classificate prime in altri concorsi letterari; l'autorizzazione alle associazioni organizzatrici ad utilizzare l'opera (o le opere) per manifestazioni collaterali al concorso; la cessione alle associazioni organizzatrici del diritto di pubblicazione on line o cartacea dell'opera presentata (o delle opere presentate); la copia del giustificativo attestante l'avvenuto versamento del contributo spese di partecipazione.

- Invio tramite posta:

Si dovrà inviare un plico con due buste chiuse, una contenente la poesia partecipante in cinque copie anonime e non firmate, l'altra riportante la domanda di partecipazione, allegata al presente Bando, debitamente compilata e sottoscritta, contenente i dati personali, i dati relativi all'opera (o alle opere) presentata/e, la dichiarazione con cui si accettano le norme del presente regolamento, la dichiarazione che le poesie proposte sono inedite, di propria esclusiva composizione, nella propria piena disponibilità e che non si sono classificate prime in altri concorsi letterari; l'autorizzazione alle associazioni organizzatrici ad utilizzare l'opera (o le opere) per manifestazioni collaterali al concorso; la cessione alle associazioni organizzatrici del diritto di pubblicazione on line o cartacea dell'opera presentata (o delle opere presentate); la copia del giustificativo attestante l'avvenuto versamento del contributo spese di partecipazione. È possibile inserire la quota di partecipazione in contanti nel plico di partecipazione. In questo caso il concorrente si assumerà la responsabilità della somma così versata, esonerando l'organizzazione da qualsiasi contraffazione legata alla spedizione dell'elaborato.

In caso di partecipazione tramite Istituzioni Scolastiche è necessario che il docente compili la Scheda di partecipazione riservata agli Istituti Scolastici, allegata al presente Bando.

Il termine perentorio di presentazione delle opere è il 15 ottobre 2020.

Gli Organizzatori del Premio si esimono da ogni responsabilità per eventuali smarrimenti o disguidi. Si consiglia di contattare l'Organizzazione per accertarsi dell'avvenuto recapito delle Liriche.

È possibile partecipare a più Sezioni.

Art. 7 – Quota di partecipazione

Per la partecipazione al Premio è richiesto, per spese di segreteria ed organizzative, un contributo spese complessivo di Euro 15.00, Euro 5 per ogni sezione o sottosezione aggiuntiva, da versare sul conto intestato a Associazione Le Ali di Frida - Coordinate bancarie: BCC Basilicata - Credito Cooperativo di Laurenzana e Comuni Lucani Società Cooperativa - IBAN IT36T085970420000050006214 - Causale obbligatoria: Partecipazione II Edizione Premio di Poesia "Ripeti il tuo canto"

Il contributo è previsto solo per gli adulti. La partecipazione è gratuita per gli studenti adulti che partecipino tramite Scuola.

Art. 8 - Giuria

Gli elaborati ammessi verranno esaminati da una qualificata giuria di esperti i cui nomi saranno resi noti durante la cerimonia di premiazione. Il giudizio della giuria, che valuterà gli elaborati in forma anonima, è insindacabile e inappellabile.

Art. 9- Premiazione

La cerimonia di premiazione si svolgerà a Potenza in una sede significativa, alla presenza di autorità e protagonisti della cultura, nel corso del 2020, in data che sarà comunicata.

I premi dovranno essere ritirati direttamente dagli interessati o da loro delegati. In caso contrario, i premi non verranno consegnati né spediti.

La Giuria si riserva la facoltà di non assegnare il premio se, a suo insindacabile giudizio, non risconterà nelle opere dei finalisti selezionati un livello qualitativo complessivo tale da giustificare il conferimento.

Premi in palio: Targhe, pergamene ed eventuali premi offerti dagli Sponsor.

Nel caso lo si ritenesse opportuno, potrebbero essere assegnati il Premio Olimpia Orioli per opere riguardanti il tema della giustizia e dei diritti ed il Premio Le Ali di Frida per opere ritenute particolarmente significative per i temi sociali affrontati.

I partecipanti, le cui opere saranno premiate, verranno avvisati e invitati con sufficiente anticipo alla cerimonia di premiazione.

Art. 10 – Autorizzazione alla pubblicazione delle poesie

Gli elaborati inviati non saranno restituiti e potranno essere pubblicati dall'Organizzatori del Concorso senza che i Poeti abbiano nulla a pretendere come diritti d'autore e senza ulteriori formalità, senza alcun limite o condizione, totalmente o parzialmente, con qualsiasi forma o mezzo, sul sito e sulle pagine Facebook di "Le Ali di Frida", del Comune di Potenza, dell'Unibas, di *Libera Basilicata*, del CID e di Policoro Futura, nonché sul materiale pubblicitario e informativo del Premio, compresa un'eventuale antologia delle opere premiate con l'unico onere di menzionare l'autore. La proprietà artistico-letteraria resterà sempre e comunque degli autori.

Art. 11 –Notizie sui risultati

Tutte le informazioni sulle varie fasi del concorso saranno disponibili sul sito www.lealidifrida.com e sulla pagina Facebook della stessa associazione su cui verranno pubblicati i testi delle opere partecipanti e/o vincitrici e le relative motivazioni.

Art. 12 – Modifiche al regolamento

È facoltà dell'Organizzazione, qualora si rendesse necessario, apportare modifiche al presente Regolamento.

Art. 13 – Accettazione del regolamento

La partecipazione al Premio comporta automaticamente l'accettazione incondizionata di tutti gli Articoli del presente Regolamento.

Art.14 – Privacy

I partecipanti al premio accettano il trattamento dei propri dati personali ai sensi del Decreto Legislativo 30 giugno 2003, n. 196 e successive modifiche, e del nuovo Regolamento europeo sulla protezione dei dati n.2016/679 GDPR entrato in vigore il 25/5/2018.

Eventuali informazioni e chiarimenti in ordine allo svolgimento del Premio potranno essere richiesti all'indirizzo e-mail *lealidifrida@tiscali.it*.